

GROUP TECH

AUTOMATYKA

DLA

PRZEMYSŁU

O firmie



Firma Grouptech powstała w 2014 r. i od tej pory zajmuje się automatyzacją przemysłu gdzie głównym profilem firmy jest projektowanie, budowa maszyn, oprzyrządowania oraz linii montażowych.

Wykonujemy pojedyncze stanowiska montażowe oraz kompletne linie technologiczne, projektowane według wymagań klienta, na bazie własnych projektów lub zleconej dokumentacji.

Zajmujemy się również modernizacjami istniejących maszyn i rozwiązań mających na celu stabilizację procesów produkcyjnych, zwiększenia komfortu oraz bezpieczeństwa pracy jak również wydajności.

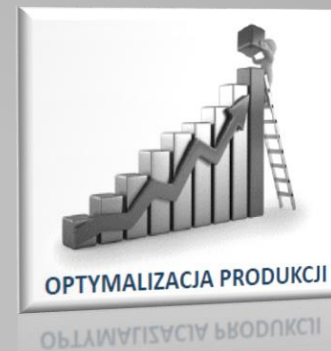
Siedziba firmy znajduje się w Bielsku- Białej.

Co oferujemy

Pomysł



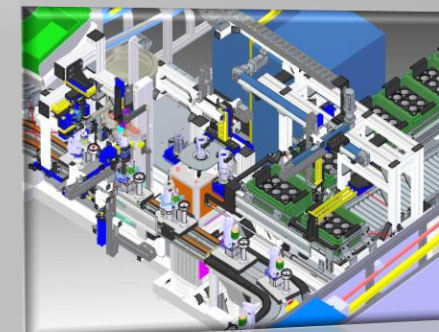
Doradztwo techniczne



Projekt 3D/2D



Serwis



Montaż



Uruchomienie



Projektowanie



- ✓ SOLIDE EDGE
- ✓ PROGRAMY CAD
- ✓ SEE ELECTRICAL
- ✓ SIEMENS
- ✓ OMRON
- ✓ ALLEN BRADLEY
- ✓ SCHNEIDER



Produkty i usługi



Ręczne przyrządy

Stanowiska montażowe

Linie montażowe

Modernizacje stanowisk



Przyrządy/stanowiska kontrolne

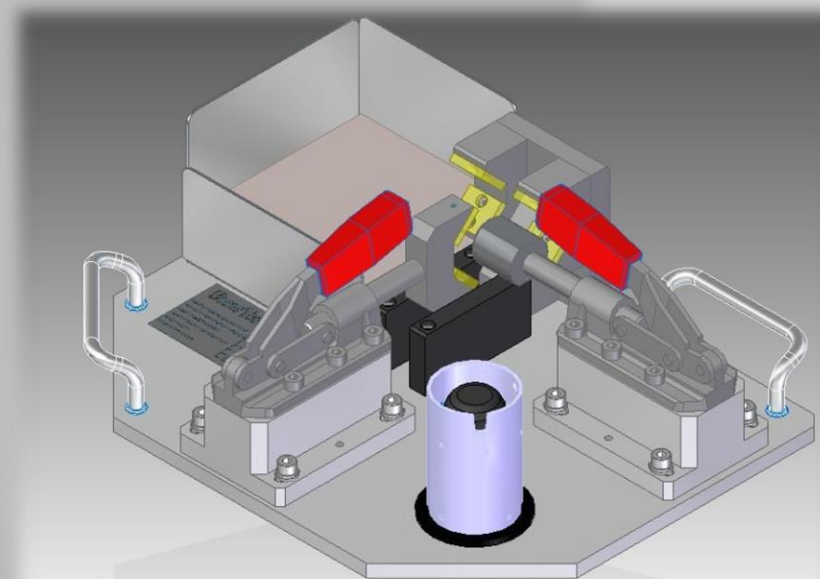
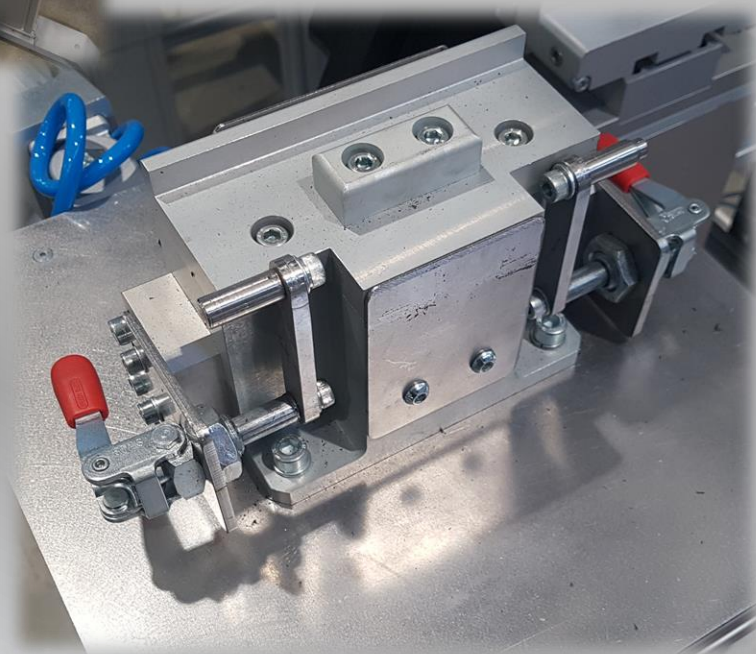
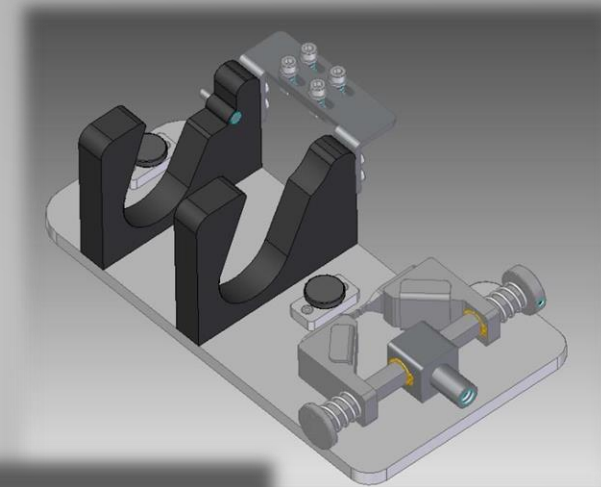
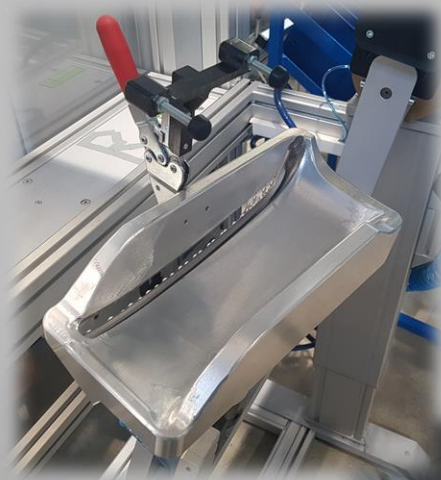
Serwis gwarancyjny i pogwarancyjny

Systemy transportu międzyoperacyjnego

Obróbka elementów wg. dokumentacji klienta

Dostarczamy kompleksowe rozwiązania „pod klucz”

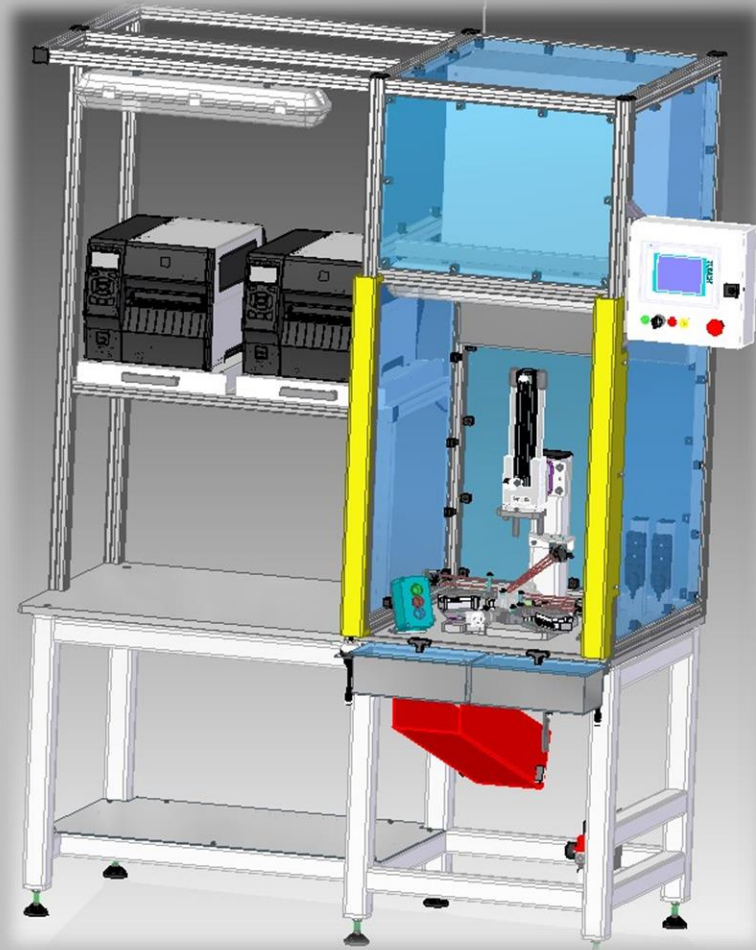
Przyrządy ręczne



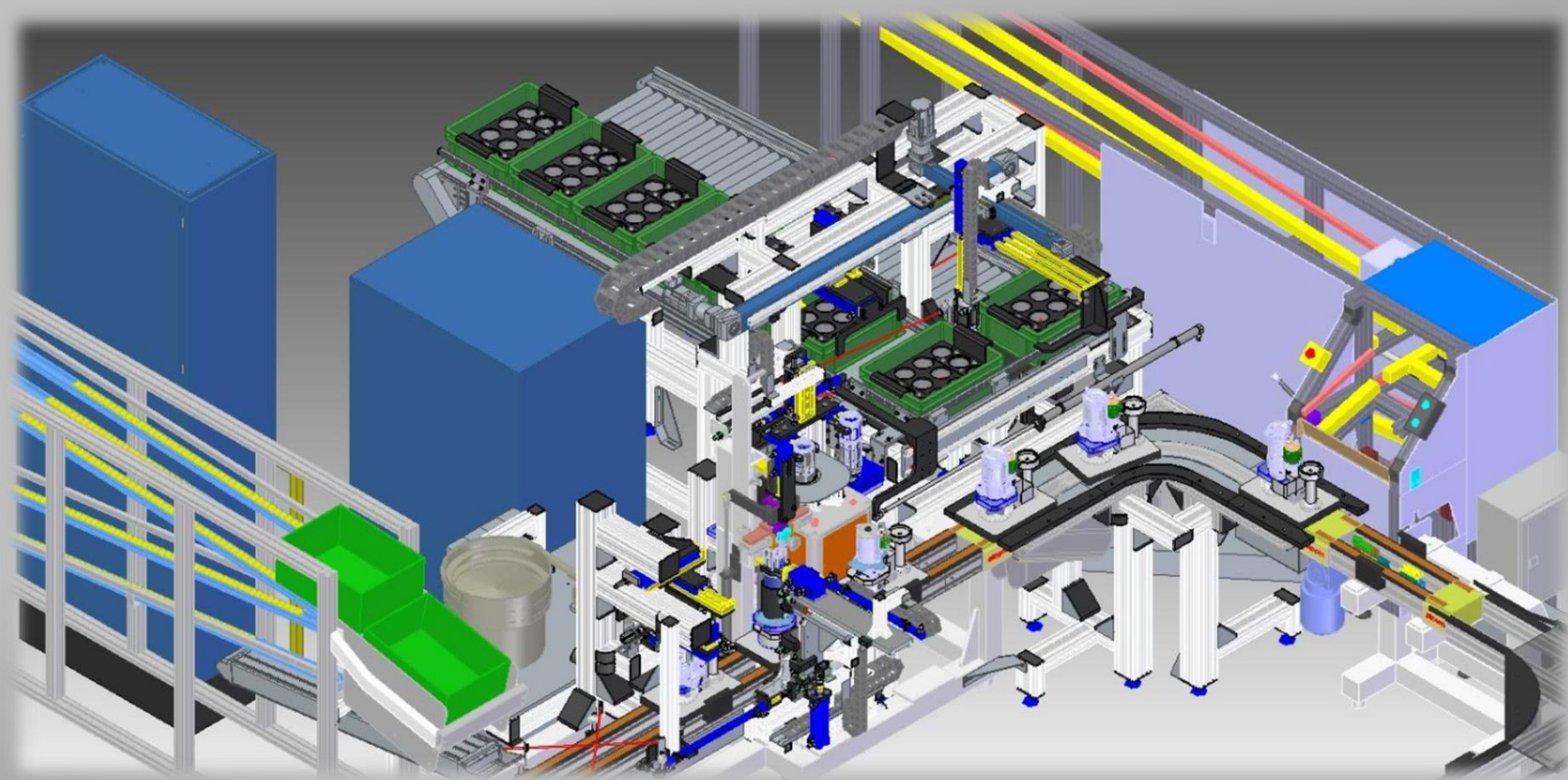
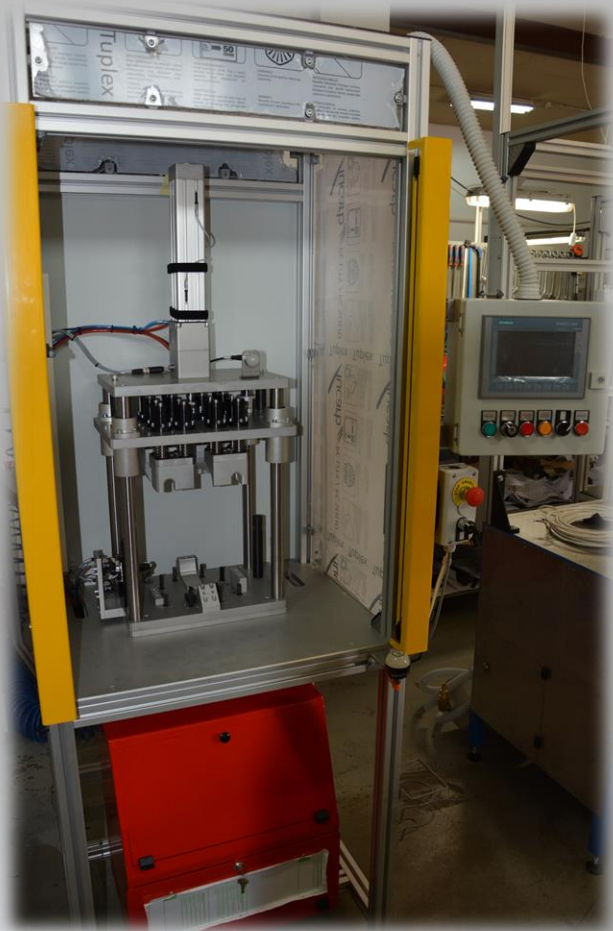
Stoły montażowe



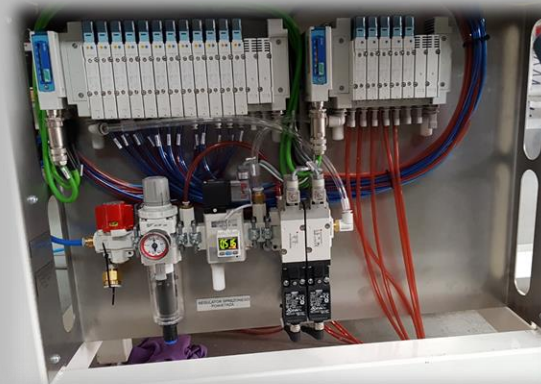
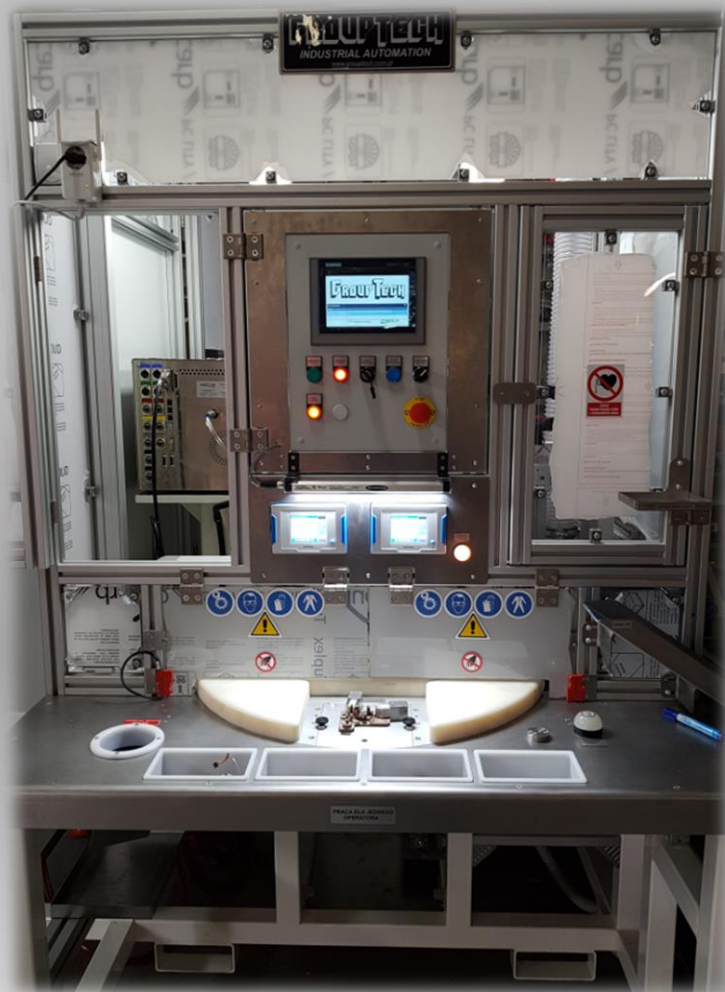
Stanowiska montażowe



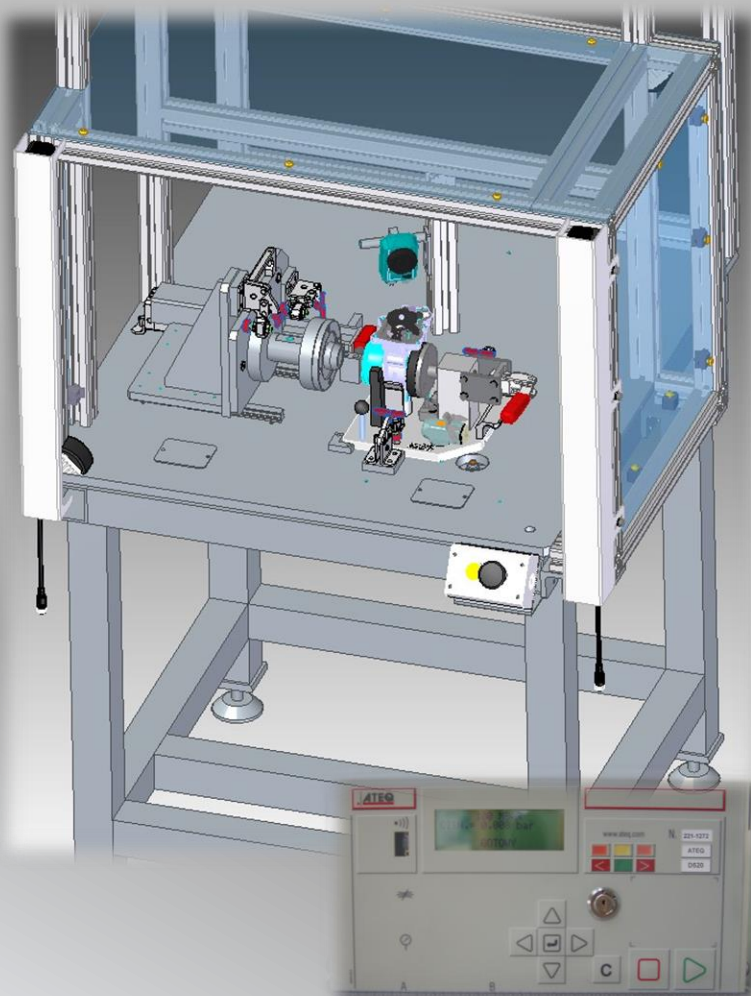
Stanowiska montażowe



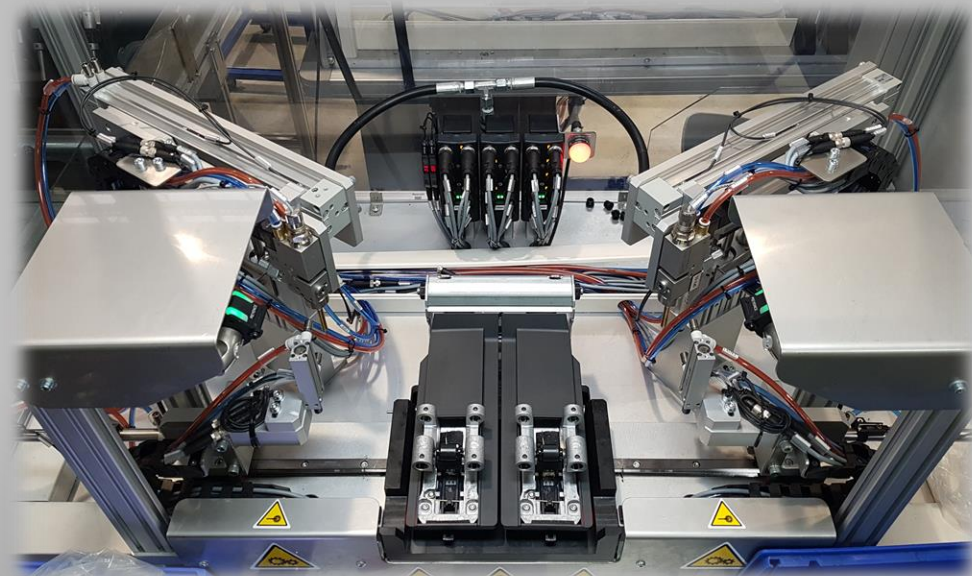
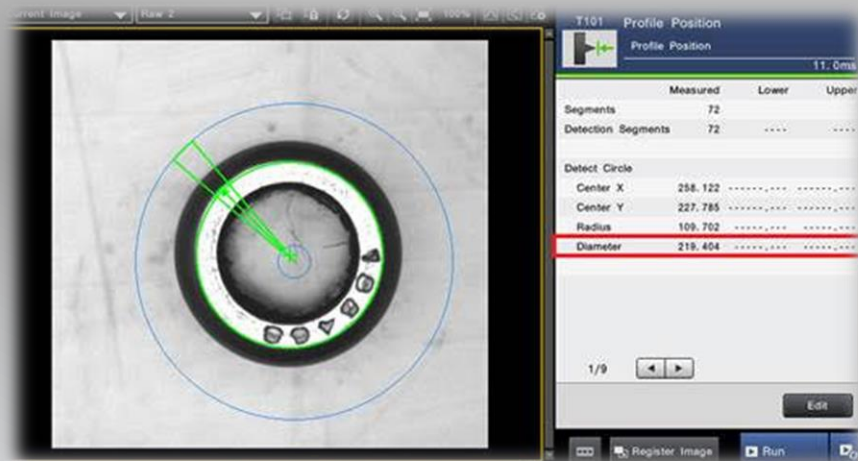
Stanowiska zgrzewające



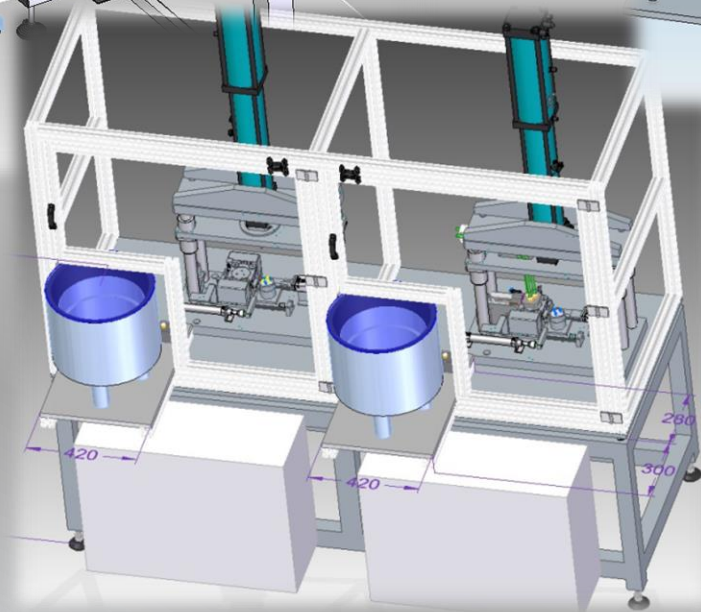
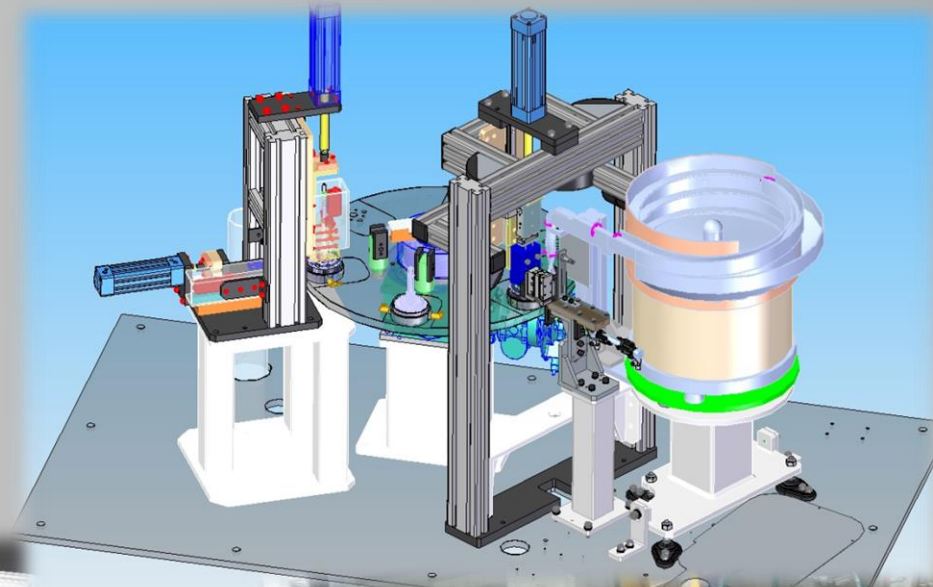
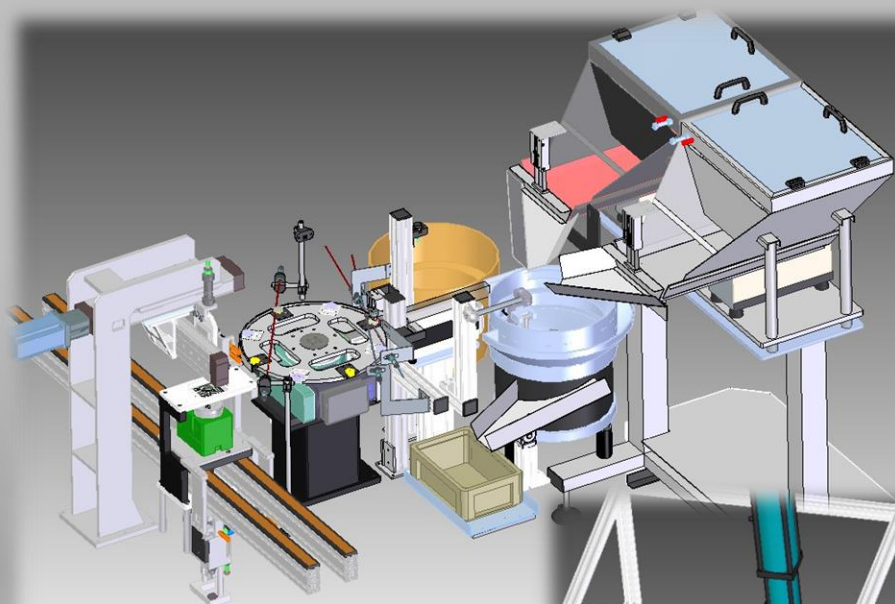
Stanowiska kontrolne



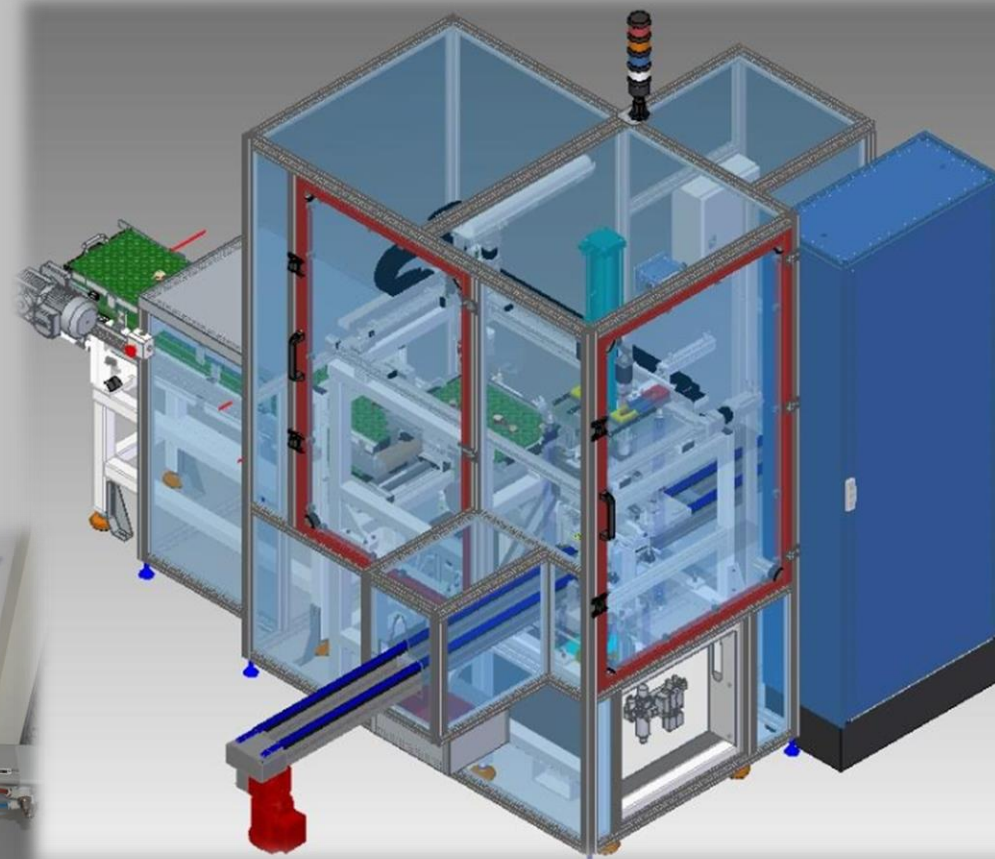
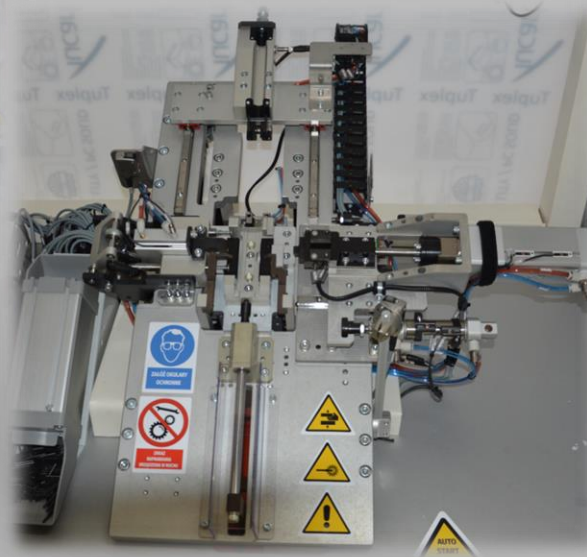
Systemy wizyjne



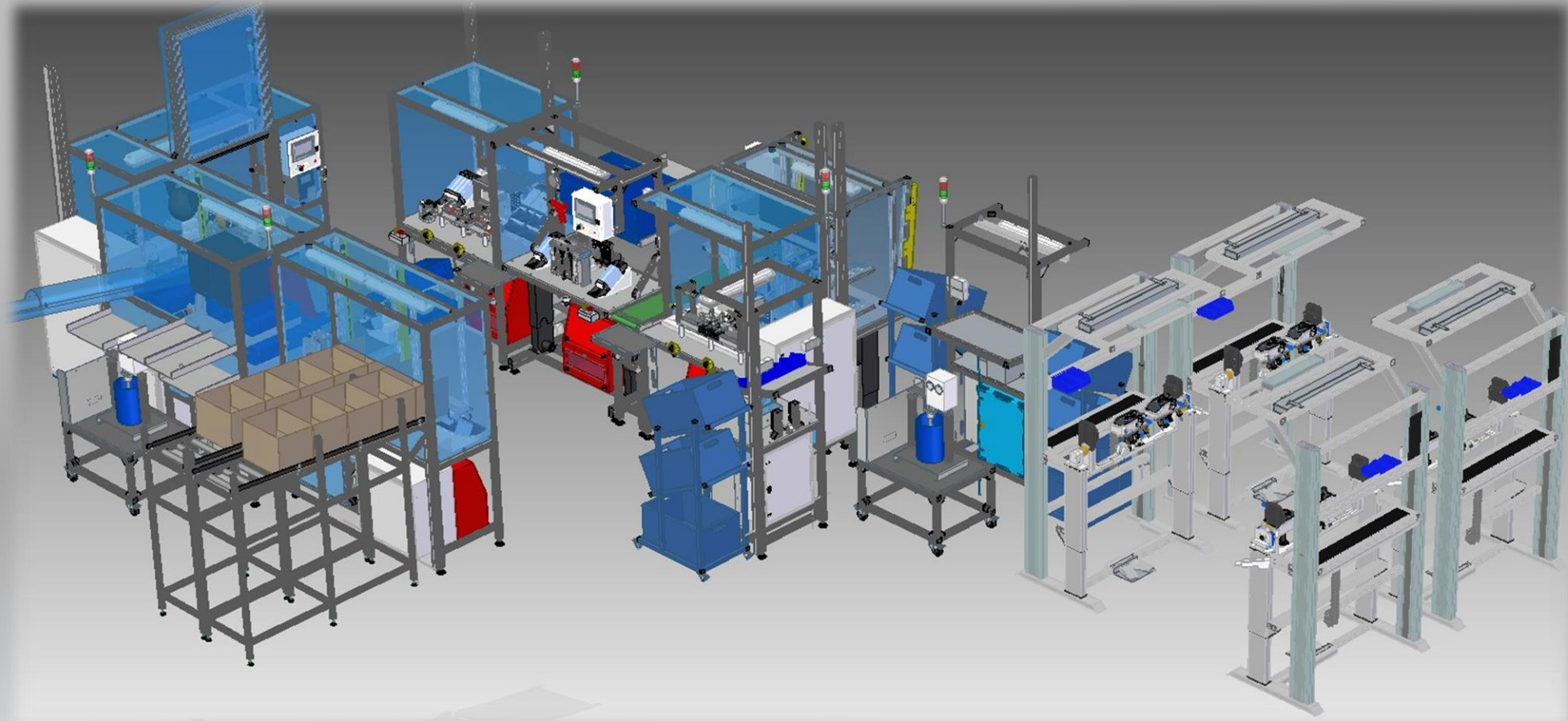
Stanowiska automatyczne



Stanowiska automatyczne



Linie produkcyjne



Linie produkcyjne



Podsumowanie

Przyjęcie zamówienia

Harmonogram

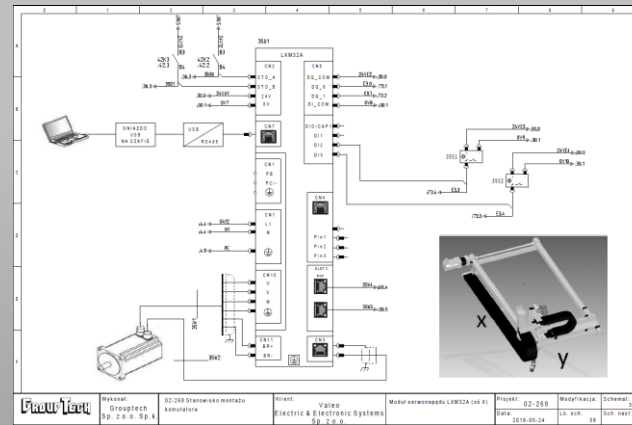
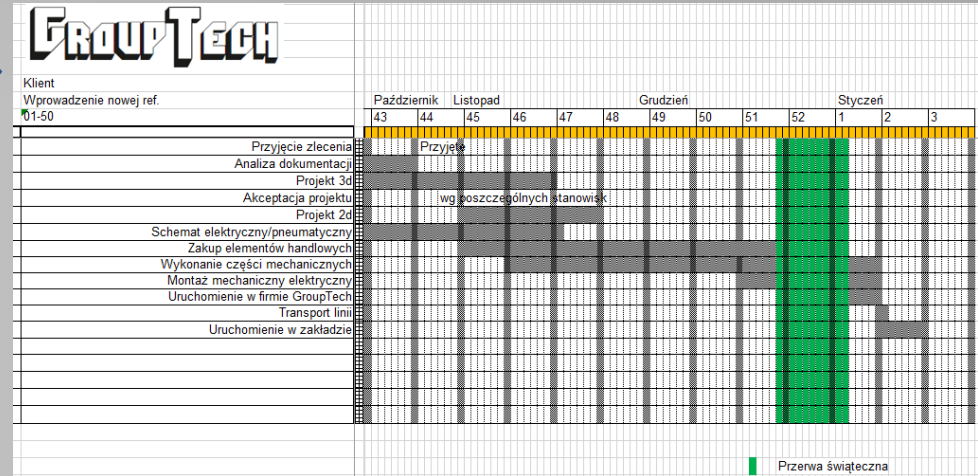
Analiza techniczna / Projekt 3D

Konsultacje

Odbiór projektu 3D

Analiza ryzyka projektu

Schematy elektryczne/pneumatyczne



GroupTech Zgrzewarka pół-automatyczna REKTYVA
 Nr raportu: GRD-OR-606

Report oceny ryzyka projektu maszyny:
Zgrzewarka pół-automatyczna
 Nr raportu: GRD-OR-506

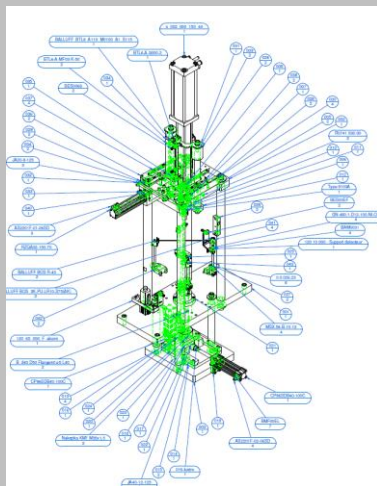
Nazwa maszyny:	Zgrzewarka pół-automatyczna
Producent maszyny:	GroupTech
Data napisania raportu:	06.08.2018

Autor raportu: Paweł Olecki – Specjalista ds. Bezpieczeństwa Maszyn

1

Podsumowanie

Dokumentacja 2D



Obróbka



Montaż



Certyfikacja



Analiza ryzyka prac powykonawczych

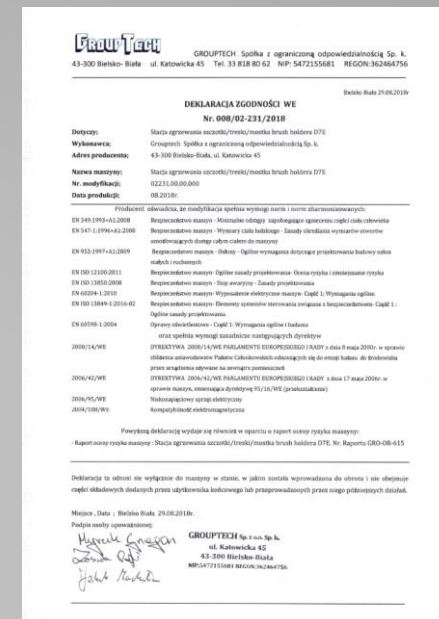
Finalne uruchomienie



Dokumentacja



Szkolenia



Współpraca



Świdnica

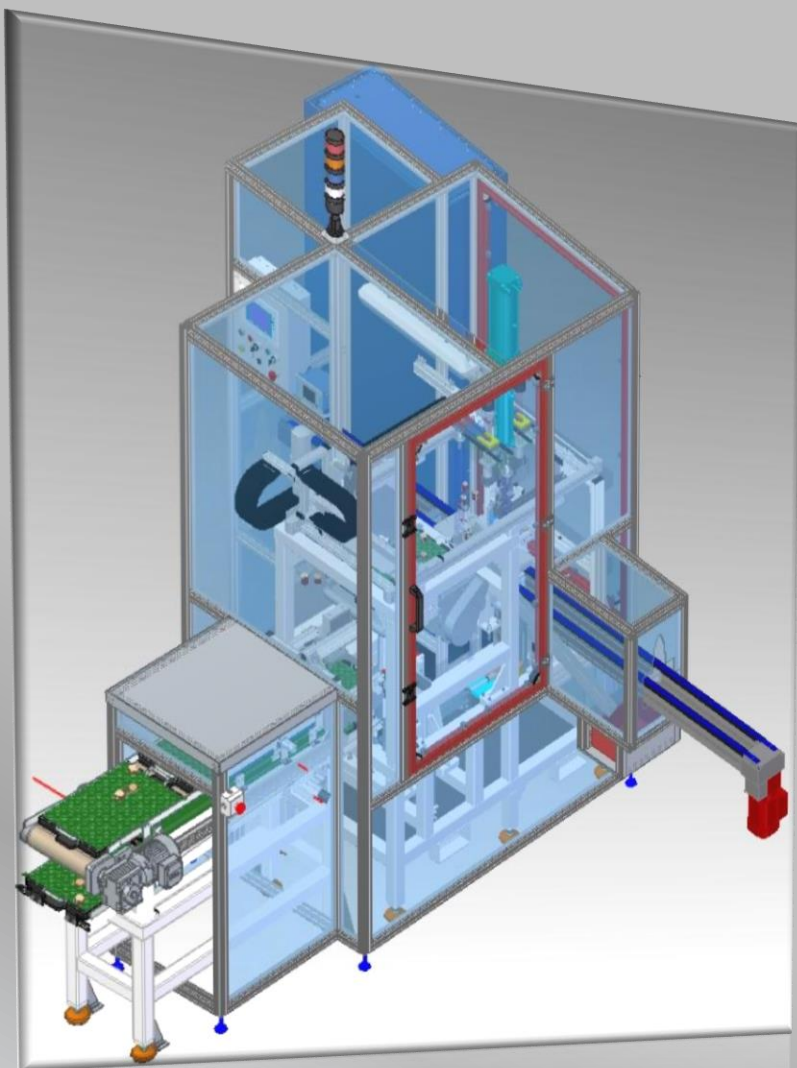


measure. analyze. innovate.



ifm electronic





GROUPTECH

GroupTech Spółka z ograniczoną odpowiedzialnością Sp. k.

43-300 Bielsko-Biała

ul. Katowicka 45

Phone: +48 33 818 80 62

e-mail: biuro@grouptech.com.pl

www.grouptech.com.pl

Dziękujemy za uwagę